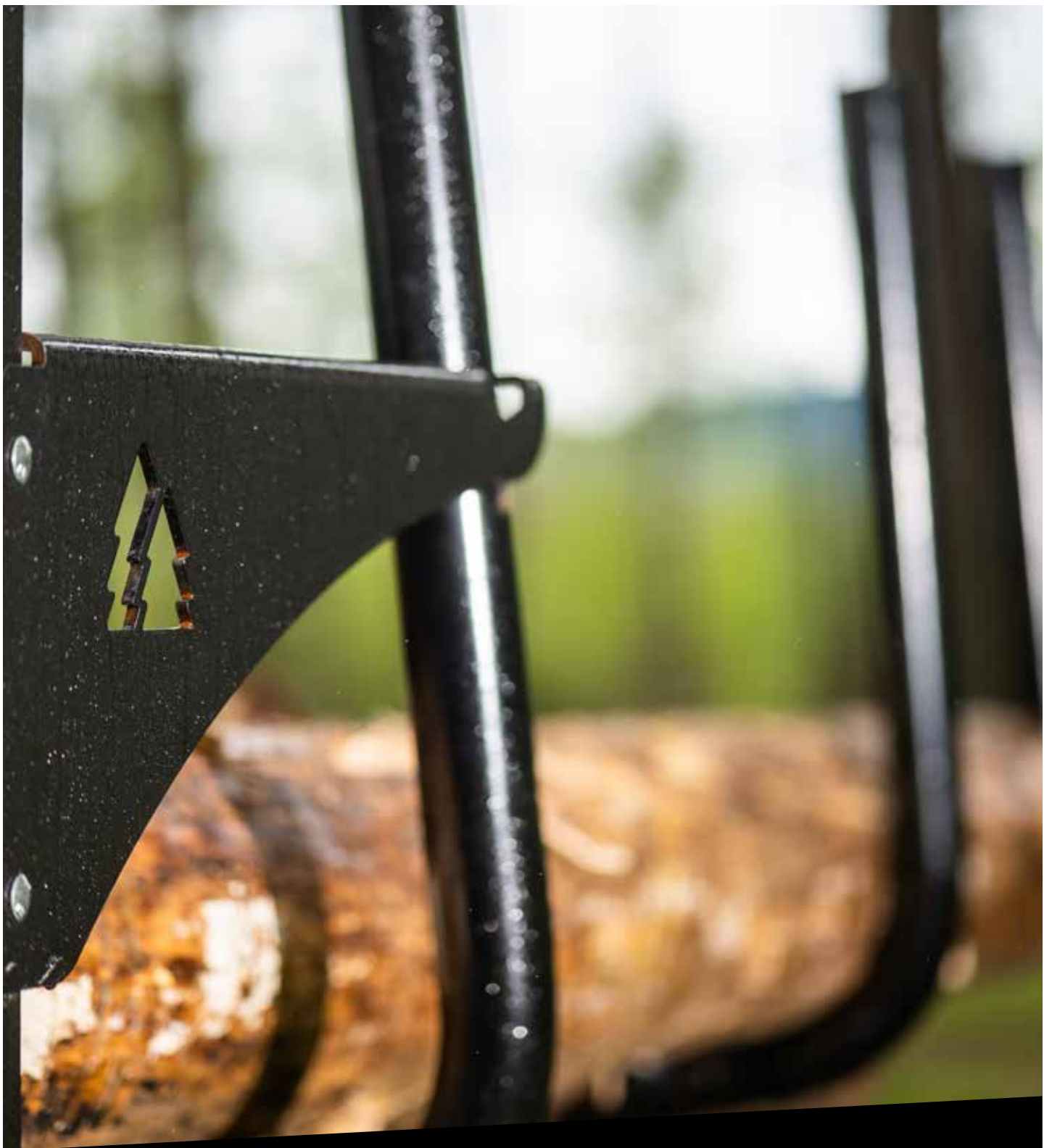


 **FTG** | **MOHEDA**



EN BRA DAG I SKOGEN...



FOREST TECHNOLOGY GROUP

Forest Technology Group supportar dig som arbetar i skogen med unika, högkvalitativa produkter för avverkning, transport och förädling av virke. Vi konstruerar, utvecklar och producerar funktionella vagnar och skogskranar för skogsbrukare.

Forest Technology Group – FTG – består av fyra starka, oberoende varumärken, vart och ett med unika egenskaper anpassade utifrån sin målgrupp.

Vårt gemensamma program omfattar skogsvagnar, kranar, skogstillbehör, markberedare, vägsladdar och skördaraggregat – utvecklade för att klara hårt och effektivt arbete i skogen.





...ÄR EN DAG DÅ ALLT BARA FUNGERAR!

Som skogsbrukare har du rätt att ställa krav. Fordon och utrustning måste helt enkelt fungera för att nå en effektiv och säker avverkning. Skogsvagnar från Moheda svarar upp mot alla krav. Smarta, robusta maskiner som arbetar hårt och intensivt även då förhållandena är som allra svårast. FTG Moheda ger dig det du behöver – för en bra dag i skogen.

PÅLITLIG ARBETSMYRA I ALLA VÄDER

En skogsvagn från Moheda har utvecklats för att tåla tuffa tag. Ett robust kraftpaket med genomtänkt konstruktion som följsamt tar sig fram i terrängen utan att kännas klumpig.

En pålitlig och flexibel arbetsmyra med höga lyftkrav som troget ställer upp oberoende av årstid och väder.

Vårt program rymmer skogsvagnar för alla typer av skogsarbeten - från transport av skogsavfall, ved och gallringsvirke till frakt av timmer från tyngre slutavverkning.

DU FORMAR SJÄLV DIN SKOGSVAGN

Skogsvagnen från Moheda blir vad du själv gör den till. Med stor valfrihet kring varje tillval formas vagnen exakt utefter dina krav.

I botten finns ett brett program av vagnmodeller med drivning, bromsar och hydraulik anpassad för varje ändamål. Vagnen fullbordas med egna val kring t.ex ventilpaket, kranar, gripar och vinschar.

HÖG DRIFTSÄKERHET – LÅNG LIVSLÄNGD

Totalekonomin är viktig. För att få tuffa avverkningskalkyler att gå ihop krävs låga driftskostnader och ett minimum av underhåll.

Mohedas vagnar är tillverkade i Sverige och har hög kvalitet ända ner i minsta detalj. Våra vagnar håller länge, har låga reparations- och servicekostnader och ett bevisat starkt andrahandsvärde.

9 VAL TILL DIN NYA MOHEDA-VAGN

En skogsvagn från Moheda ger dig stor valfrihet. Med egna val kring vagnegenskaper, utrustning och tillbehör formas en vagn anpassad exakt efter egna önskemål.





1 VAGN

Vi kan erbjuda vagnar från 9-15 ton med eller utan drift. Vagnens *storlek* väljs utifrån traktorns/dragfordonets prestanda och kundens behov för att nå ett ekipage som på bästa sätt fungerar i terrängen.

2 DRIVNING

I kuperad terräng med blöta marker kan det vara nödvändigt att ha *drift* på vagnen. För vagnar på 10 ton och uppåt väljs ofta "Robson-drift" där en rulle driver hjulen hydrauliskt. För 12-tonsvagnen erbjuds alternativet *navdrift* på det bakre hjulparet.

3 BROMSAR

I backig terräng och vid körning med lass rekommenderas en vagn med *bromsar*. Vi kan erbjuda både *skivbromsar* och *trumbromsar*.

4 HYDRAULSYSTEM

Om inte traktorns hydraulflöde är högt nog så finns möjlighet att välja till ett separat *hydraulsystem* för att öka kapaciteten.

5 KRAN

För var och en av våra vagnar erbjuds ett flertal genomtänkta *kranalternativ*. Kranen väljs utifrån krav på räckvidd och lyftkraft.

6 ROTATOR OCH GRIP

För varje kran finns rekommenderade förslag på *rotator* och *grip*. Utifrån ett brett utbud erbjuds samtidigt möjligheten att välja andra alternativ av gripar och skopor. Som tillval erbjuds också *bromsad länk*, som gör att gripen "slänger" mindre på rotatorn.

7 VENTILPAKET

Det finns många *ventiler* och *styrssystem* att välja bland, från enklare mekaniska ventiler till mer avancerade, helt elektriska, styrssystem.

8 VINSCHAR

Vinsch med radiostyrning väljs idag till i stort sett alla vagnar. Två alternativ erbjuds. Modell 1410 med 1400 kg dragkraft (6 mm vajer 35 m) är den vanligaste men vi har även modell 1810 med 1800 kg dragkraft (8 mm vajer 30 m).

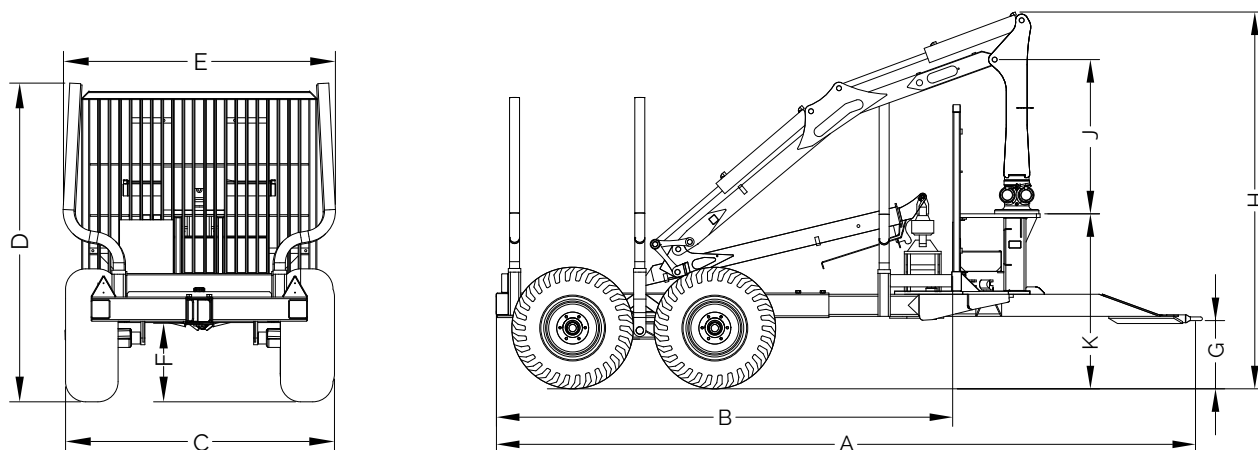
9 VANLIGA TILLVAL

Exempel på andra vanliga tillval är stödben, verktyglåda, motorsågshållare och arbetsbelysning.

1. VAGN

VAGNAR FÖR HÅRT ARBETE I ALLA VÄDERLEKAR

Nordiskt klimat, med stora skillnader mellan årstiderna, innebär speciella krav både på funktion och ergonomi. Mohedas svensktillverkade skogsvagnar är konstruerade för hårt och effektivt arbete i alla väderlekar. Vårt program erbjuder utmärkta alternativ både för den professionella skogbrukaren och för den som har skogen som sin hobby.



Vagn	Kran	Hjuldin.	A	B	C	D	E	F	G	H	J	K
M91	K31T	400/60x15,5	5500	3740	2040	2030	1850	510	500	2775	1220	1185
M101	K31T/K41T	400/60x15,5	5350-5950	3150-3750	2140	2200	2100	560	500	2840	1220	1250
M101	K31T/K41T	15/70x18	5350-5950	3150-3750	2100	2270	2100	620	500	2860	1220	1270
M101	M41T	400/60x15,5	5350-5950	3150-3750	2140	2200	2100	560	500	2880	1260	1250
M101	M41T	15/70x18	5350-5950	3150-3750	2100	2270	2100	620	500	2900	1260	1270
M101 4WD	K41T	400/55x22,5	5100-5700	3130-3730	2200	2350	2100	690	500	2875	1220	1285
M101 4WD	M41T	400/55x22,5	5100-5700	3130-3730	2200	2350	2100	690	500	2915	1260	1285
M121	M41T	15/70x18	5400-6000	3400-4000	2180	2500	2210	660	500	2915	1260	1285
M121	M41T	500/50x17	5400-6000	3400-4000	2315	2500	2210	650	500	2915	1260	1285
M121	M51T	500/45x22,5	5400-6000	3400-4000	2325	2500	2210	675	500	3080	1380	1285
M121 4WD	M41T	500/45x22,5	5360-5960	3350-3950	2300	2500	2210	690	500	2915	1260	1285
M121 4WD	M51T	500/45x22,5	5360-5960	3350-3950	2300	2500	2210	690	500	3080	1380	1285
M121 ND2	M41T	500/45x22,5	5500-5885	3480-4080	2360	2500	2210	650	500	2915	1260	1285
M121 ND2	M51T	500/45x22,5	5500-5885	3480-4080	2360	2500	2210	650	500	3080	1380	1285
M141 4WD	M51T	500/60x22,5	6000-6450	3900-4350	2425	2880	2390	540	500	3305	1380	1510
M141 4WD	M51T	600/50x22,5	6000-6450	3900-4350	2525	2880	2390	540	500	3305	1380	1510
M151 4WD	M81T/M81DT	700/40x22,5	6000-6450	3900-4350	2625	2880	2390	540	500	3600	1550	1510



TEKNISK DATA

All teknisk data om våra vagnar hittar du på vår webbplats. Använd QR-koden för att komma direkt till sidan.



ODRIVNA VAGNAR



MOHEDA M91

M91 har 9 tons lastkapacitet och är den minsta skogs-vagnen i Mohedas sortiment.

En smidig vagn lämpad för de mindre traktorerna som är standardutrustad med 400/60x15,5 hjul, vagnstyrning och teleskopiska stödben.

Lastkapacitet (kg)	9000
Lastarea (m ²)	2
Vikt (kg)	1115
Däckdimension	400/60x15,5



MOHEDA M101

M101 är en smidig vagn med 10 tons lastkapacitet som passar bra på de flesta gårdar. Används både i skogs- och gårdsbruk.

Vagnen är standardutrustad med 400/60x15,5 hjul och vagnstyrning. Lastytan på grinden är 2,3 m².

Lastkapacitet (kg)	10000
Lastarea (m ²)	2,3
Vikt (kg)	1395
Däckdimension	400/60x15,5



MOHEDA M121

M121 har 12 tons lastkapacitet och är en av de större vagnarna i sortimentet.

Lastkapaciteten gör vagnen till ett utmärkt alternativ både för privata skogsägare och entreprenörer.

M121 har som standard 15/70x18 hjul och vagnstyrning. Grindens lastyta är 2,7 m².

Lastkapacitet (kg)	12000
Lastarea (m ²)	2,7
Vikt (kg)	1860
Däckdimension	15/70x18



MOHEDA M141

M141 har 15 tons lastkapacitet och är den största vagnen i Mohedas sortiment. M141 är ett attraktivt val både för större skogsägare och entreprenörer.

Standardutrustad med 500/60x22,5 hjul och vagnstyrning. Grindens lastyta mäter är 3,3 m².

Lastkapacitet (kg)	15000
Lastarea (m ²)	3,3
Vikt (kg)	2900
Däckdimension	500/60x22,5



DRIVNA VAGNAR



MOHEDA M101 - 4WD

M101-4WD är en smidig vagn med 10 tons lastkapacitet som tack vare hydraulisk drift utan problem tar sig fram i krävande terräng. Används både för skogs- och gårdsbruk. M101-4WD är standardutrustad med 400/55x22,5 hjul och vagnstyrning. Lastytan på grinden är 2,3 m².

Lastkapacitet (kg)	10000
Lastarea (m ²)	2,3
Vikt (kg)	2080
Däckdimension	400/55x22,5



MOHEDA M121 - 4WD

M121-4WD är en storsäljare bland drivna vagnar med 12 tons lastkapacitet. Genom hydraulisk drift tar sig vagnen enkelt fram i tuff terräng.

Standardutrustad med 500/45x22,5 hjul och vagnstyrning. Grindens lastyta är 2,7 m².

Lastkapacitet (kg)	12000
Lastarea (m ²)	2,7
Vikt (kg)	2310
Däckdimension	500/45x22,5



MOHEDA M121 - 2ND

M121-2ND är en *navdriven* vagn med 12 tons lastkapacitet. Vagnen tar sig fram i krävande terräng med hjälp av hydraulisk navdrift. Navdriften innebär även möjligheter att lägga på band eller kedjor. Ett mycket gott alternativ för privata skogsägare och entreprenörer.

Utrustad med 500/45x22,5 hjul och vagnstyrning. Grindens lastyta är 2,7 m².

Lastkapacitet (kg)	12000
Lastarea (m ²)	2,7
Vikt (kg)	2800
Däckdimension	500/45x22,5



MOHEDA M141/151 - 4WD

M141-4WD och M151-4WD är de största drivna vagnarna från FTG Moheda med 15 tons lastkapacitet.

Skillnaden ligger i dragkraft (3150/4000 kg) och hjulens storlek där M141-4WD har 500/60x22,5 som standard. M151-4WD har hjul av dimensionen 600/55x22,5.

Grindens lastyta är 3,3 m².

Lastkapacitet (kg)	15000
Lastarea (m ²)	3,3
Vikt (kg)	3500
Däckdimension	500/60x22,5 600/55x22,5



2. DRIVNING

DRIVET ELLER ODRIVET? LÅT TERRÄNGEN FÅ BESTÄMMA!

Variationer i terräng och framkomlighet gör arbetet i skogen fyllt av utmaningar. Samtliga skogsvagnar från FTG Moheda har hög markfrigång för att lättare ta sig fram. Vagnarna erbjuds också med eller utan drivning. I lättare terräng fungerar vagnen utmärkt utan drift. I kuperad, våt terräng är drivningen däremot en användbar hjälp för att minska belastningen på traktorn och för att inte köra fast.

Våra *odrivna vagnar* har en slitstark och väl beprövad konstruktion, uppskattad av kunder under generationer. Hög markfrigång och boggiens snillrika konstruktion gör att du lättare tar dig fram över stubbar och stenar.

Vid mera krävande terräng kan en Moheda-vagn *med drift* vara ett nödvändigt alternativ. Drivningen hjälper till att ta ditt ekipage framåt och du kan undvika att köra fast.

Robson-drift – där en rulle driver hjulen hydrauliskt – fungerar utmärkt oavsett terräng och ger ett väl fungerande samspel mellan vagn och dragfordon.

Vår modell M121 2ND är utrustad med *navdrift* på det bakre hjulparet. Navdriften öppnar också möjligheter att använda slirskydd när terrängen kräver det.

Driften kopplas enkelt i och ur genom en elstyrd ventil som manövreras via strömbrytare i traktorn. Med driften urkopplad rullar vagnen fritt.

Mohedas drivna vagnar har haft en ledande marknadsposition i decennier vilket ger dig trygghet i ditt val av vagn.

ODRIVNA VAGNAR



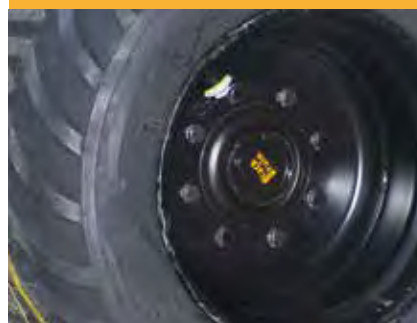
FTG Moheda har en unik lättklättrande boggie som ger ett lägre marktryck på det främre hjulparet vilket gör att vagnen tar sig över hinder på ett smidigt sätt.

ROBSON-DRIFT

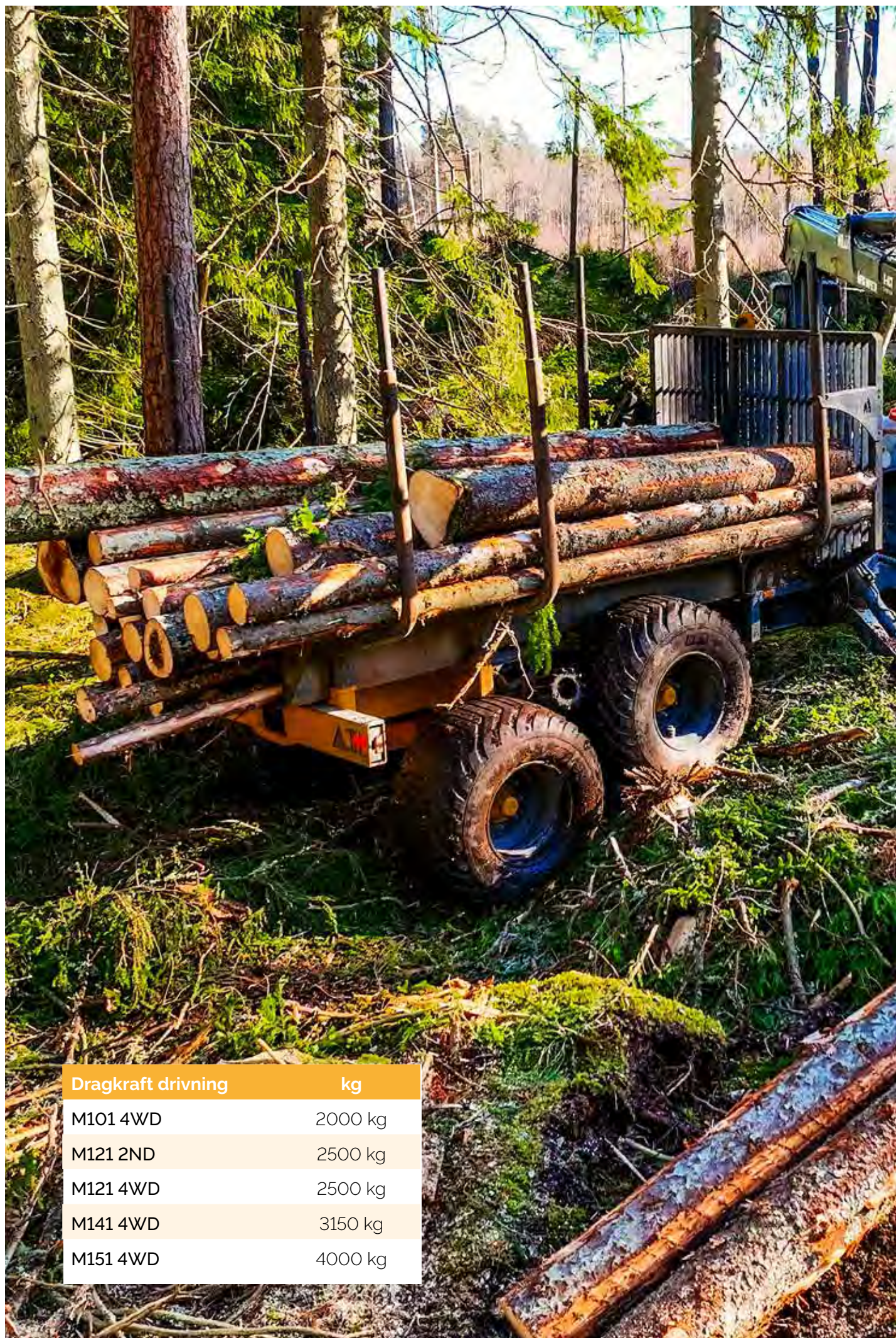


Robson-drift ger dig en stark fyrhjulsdriven vagn med hög drivkraft och driftsäker konstruktion. Mönsteranpassade drivrullar medverkar till en friktionsfri drift och suverän framkomlighet.

NAV-DRIFT



Navdrift innebär en stark tvåhjulsdraft och möjlighet att använda slirskydd när terrängen kräver det. Konstruktionen kombinerar vår lättklättrande boggie med *Black Bruin* hjulmotorer på bakhjulen.



Dragkraft drivning	kg
M101 4WD	2000 kg
M121 2ND	2500 kg
M121 4WD	2500 kg
M141 4WD	3150 kg
M151 4WD	4000 kg

3. BROMSAR

BROMSAR PÅ VAGNEN ÖKAR SÄKERHETEN

Alla våra skogsvagnar kan utrustas med bromssystem - skivbroms eller trumbroms. Broms på vagnen ökar säkerheten både i terrängen och på vägen. Vid körning med tunga lass medverkar bromsarna dessutom till att minska påfrestningarna på traktorn.

Med *skivbromsar* på vagnen får du en enkel och servicevänlig konstruktion som klarar alla skogsförhållanden.

Bromsskivor och ok är frilagda och lättillgängliga vilket minskar risken för att smuts, lera och fukt samlas och försämrar bromsförmågan. Vagnar med skivbromsar kan därför användas i de mest krävande terränger.

Trumbromsar ger hög bromsverkan tack vare beläggens stora bromsyta.

Trumbromsar bygger på en teknik med inkapslade system och är ett utmärkt alternativ då vagnen används för körning och lastning från väg.



4. HYDRAULSYSTEM

HYDRAULSYSTEM – FÖR BÄTTRE HYDRAULFLÖDE

I fall då traktorns hydraulflöde inte räcker till för att nå önskad kapacitet på skogs-
vagnen kan ett separat hydraulsystem på vagnen vara att rekommendera. Välj
mellan olika typer av pumpar beroende på vagnsstorlek och kapacitet.



KUGGHJULSPUMP 70L/MIN

Art nr FA0067

M91	M101	M101 4WD	M121
M121 4WD	M121 2WD	M141 4WD	M151 4WD

KUGGHJULSPUMP 90L/MIN

Art nr FA0063

M91	M101	M101 4WD	M121
M121 4WD	M121 2WD	M141 4WD	M151 4WD

KOLVUMP 81L/MIN

Art nr FA0550
Möjlig att montera
på drag

M91	M101	M101 4WD	M121
M121 4WD	M121 2WD	M141 4WD	M151 4WD

KOLVUMP 101L/MIN

Art nr FA0546
Möjlig att montera
på drag

M91	M101	M101 4WD	M121
M121 4WD	M121 2WD	M141 4WD	M151 4WD

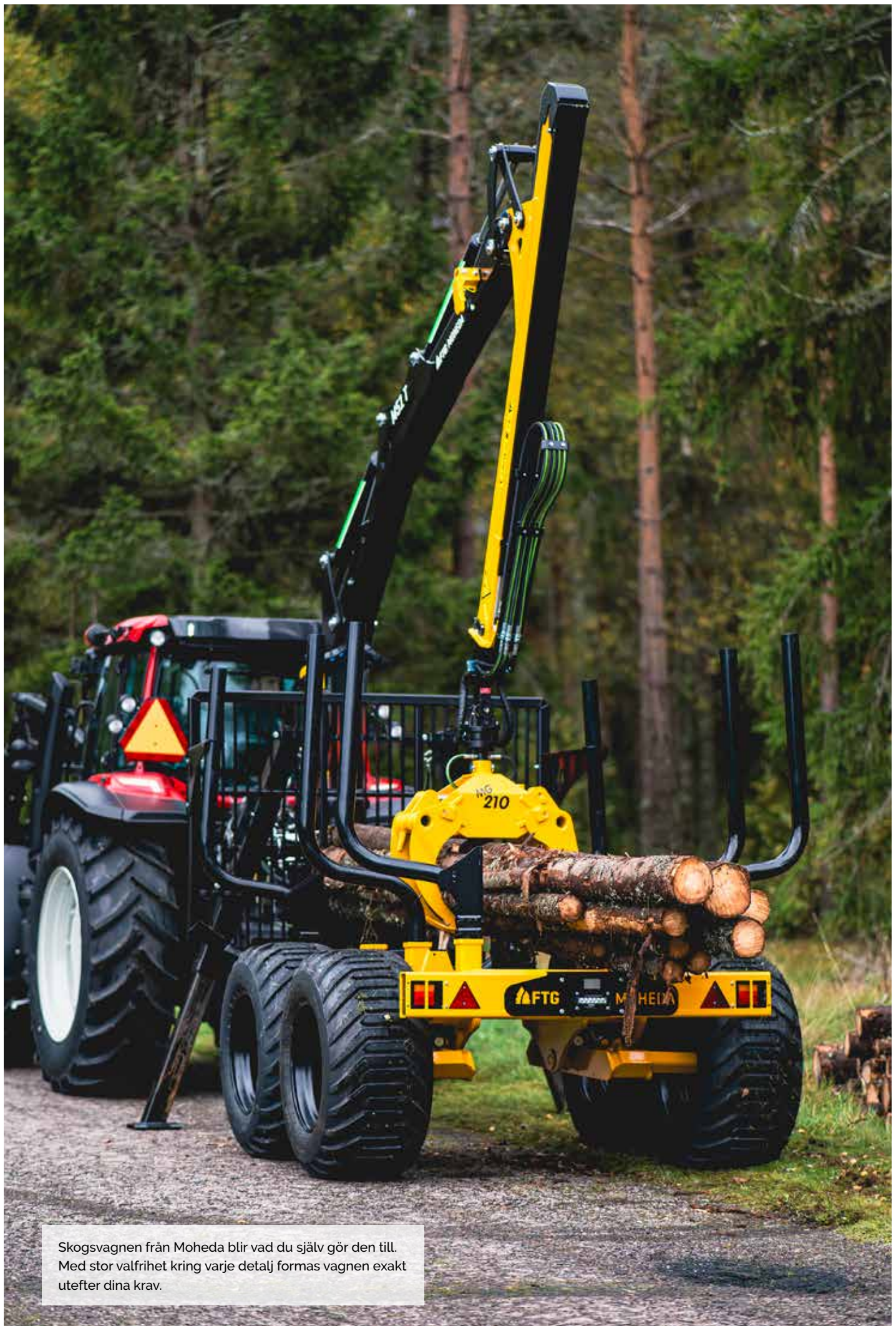


LS-PUMP 130L/MIN

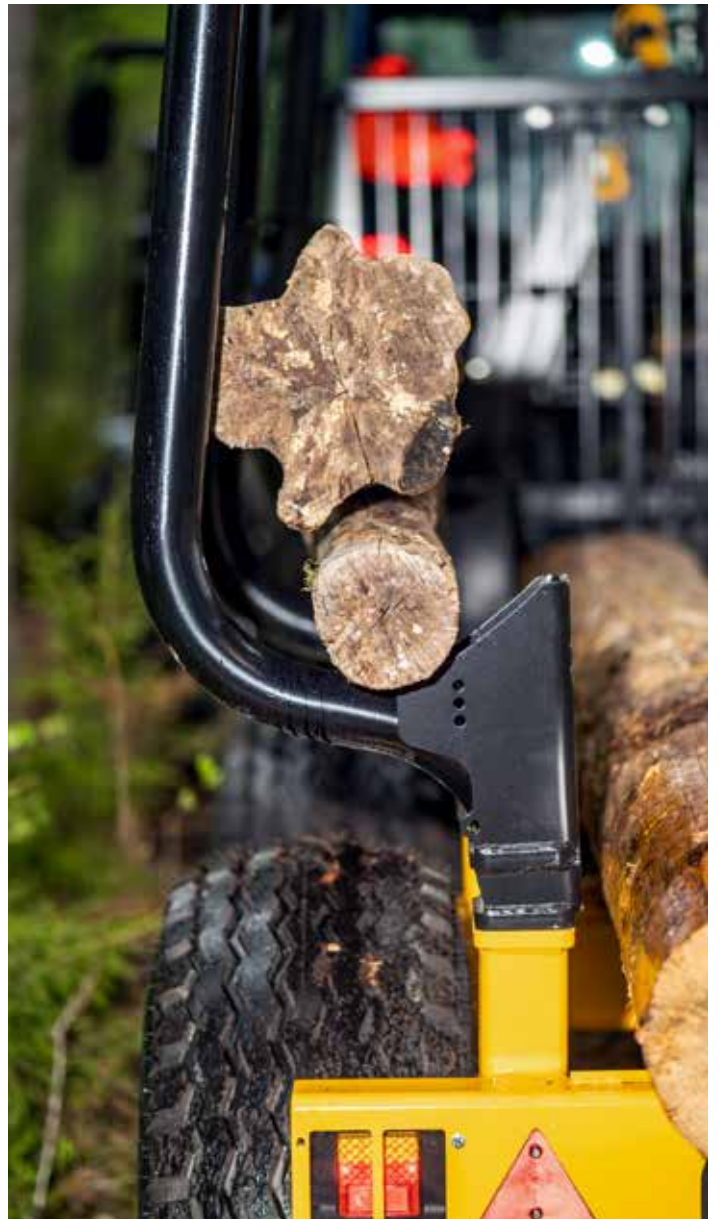
Art nr FA0421
Endast montering
på drag

M91	M101	M101 4WD	M121
M121 4WD	M121 2WD	M141 4WD	M151 4WD





Skogsvagnen från Moheda blir vad du själv gör den till.
Med stor valfrihet kring varje detalj formas vagnen exakt
utefter dina krav.



5. KRAN

KRAFTFULLA KRANAR MED LÅNG RÄCKVIDD

Mohedas kranar kombinerar egenskaper som styrka, räckvidd och tillförlitlighet. Programmet rymmer kranar med räckvidd från 6,5 meter upp till 9,4 meter, samtliga med stor valfrihet sett till ventilpaket, gripar och annan utrustning. De flesta Moheda-kranar har cylindern monterad på översidan av lyftarmen vilket ökar lyftkraften och ger ett skydd mot stockar och stötar. Kranarna har också ett smart länksystem i knäleden som gör att kranen rör sig mjukt och följsamt.

Moheda-vagnar erbjuds med flera alternativ av ventiler och styrsystem, både manuella, servostyrda och elstyrda.

Suverän lösning för parkering av kranen, med knäleden på vagnen, minskar slitaget av vridmotor och leder under transport. Tekniken ger låg tyngdpunkt och bra styregenskaper vid körning med tom vagn.

Konstruktion med lyftcylindern ovan lyftarm som skyddar cylindern och optimerar lyftkraften. Moheda-kranen är starkare ju högre du lyfter!

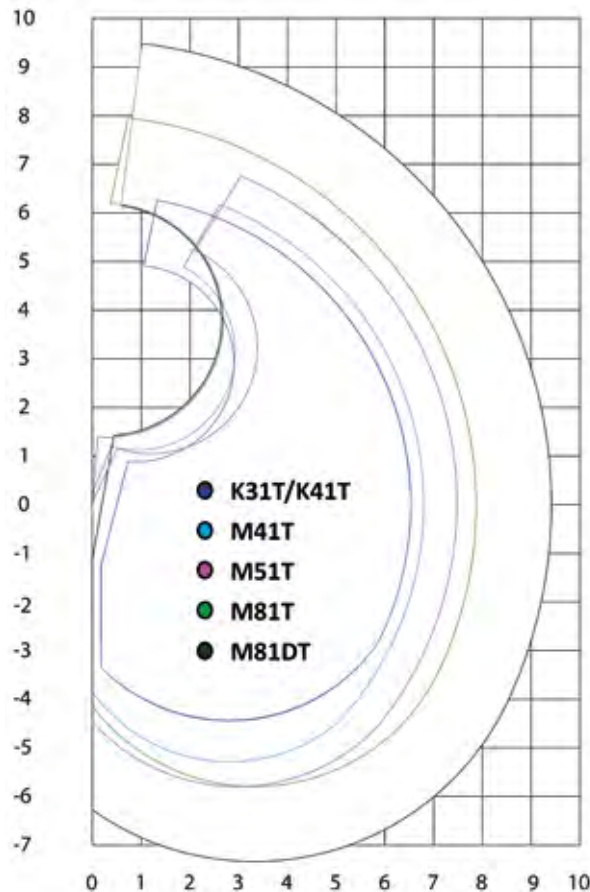
Stabila teleskop med stora glidklackar ger extra räckvidd och trygg drift. Slangbågen håller slangarna på plats under arbetets gång.

Knäleder med länk ger ett jämnt rörelsemönster och lugna kranrörelser. Genomtänkt slangföring i leden ger ett bra skydd i tuffa lägen.

Kranpelare med slangbrygga och skottgenomgångar ger slangen avlastning och håller den på plats utan slitaget. Ökad driftsäkerhet och minskat behov av service.

Smart slangdragning i kranspetsen för att skydda och minska slitaget. En bromsad länk ger säker drift under långa pass.

Meter



Rörelsedigram

TEKNISK DATA

All teknisk data om våra kranar hittar du på vår webbplats. Använd QR-koden för att komma direkt till sidan.



Vagn/kran	K31T	K41T	M41T	M51T	M81T	M81DT
M91	•					
M101	•	•	•			
M101-4WD	•	•	•			
M121		•	•	•		
M121-4WD		•	•	•		
M121-2ND		•	•	•		
M141-4WD				•		
M151-4WD					•	•

**MOHEDA K31T**

Moheda K31T är avsedd för Moheda-vagnarna *M91* och *M101*. En kran för dig som behöver bra räckvidd.

K31T är utrustad med teleskoparm med räckvidd/lyftkraft motsvarande 6,5 m/260 kg. Länksystem och övermonterad lyftcylinder för bättre rörelsemönster. Lyftmoment 25 kNm.

Räckvidd (m)	6,5
Lyftmoment, brutto (kNm)	25
Lyftkapacitet, max räckvidd (kg)	260
Lyftkapacitet, 4 m (kg)	670
Svängmoment (kNm)	8,5
Svängvinkel	360°
Rek. oljeflöde (l/min)	25-35
Vikt utan grip och rotator (kg)	620

**MOHEDA K41T**

Moheda K41T är avsedd för Moheda-vagnarna *M101*, *M121*, *M101-4WD* och *M121-4WD*. En kran för dig som behöver extra räckvidd.

K41T är utrustad med teleskoparm med räckvidden/lyftkraften 6,5 m/385 kg. Länksystem och övermonterad lyftcylinder för bättre rörelsemönster. Lyftmoment på 33 kNm.

Räckvidd (m)	6,5
Lyftmoment, brutto (kNm)	33
Lyftkapacitet, max räckvidd (kg)	385
Lyftkapacitet, 4 m (kg)	920
Svängmoment (kNm)	8,5
Svängvinkel	360°
Rek. oljeflöde (l/min)	30-40
Vikt utan grip och rotator (kg)	640

**MOHEDA M41T**

M41T är kranen för dig som behöver extra räckvidd och styrka. Kranen är utrustad med en teleskoparm med en räckvidd/lyftkraft på 6,9 m/450 kg.

Länksystem och övermonterad lyftcylinder för bättre rörelsemönster samt ett lyftmoment på 43 kNm. "Vinklad" lyftarm parkeras stabilt mot vagnen.

Räckvidd (m)	6,9
Lyftmoment, brutto (kNm)	43
Lyftkapacitet, max räckvidd (kg)	450
Lyftkapacitet, 4 m (kg)	900
Svängmoment (kNm)	11
Svängvinkel	360°
Rek. oljeflöde (l/min)	35-50
Vikt utan grip och rotator (kg)	720

**MOHEDA M51T**

Moheda M51T är en kraftfull kran med lång räckvidd.

Kranen är utrustad med teleskoparm med räckvidden/lyftkraften 7,5 m/500 kg. Länksystem och övermonterad lyftcylinder ger bättre rörelsemönster samt ett lyftmoment på 55 kNm.

"Vinklad" lyftarm parkeras stabilt mot vagnen.

Räckvidd (m)	7,5
Lyftmoment, brutto (kNm)	55
Lyftkapacitet, max räckvidd (kg)	500
Lyftkapacitet, 4 m (kg)	1100
Svängmoment (kNm)	16
Svängvinkel	360°
Rek. oljeflöde (l/min)	40-60
Vikt utan grip och rotator (kg)	1070





MOHEDA M81T

Moheda M81T är avsedd för *Moheda M151-4WD* men kan även användas för traktormontage samt för montering på mellanstora skogsmaskiner.

Jämfört med sin föregångare har M81T förbättrats vad gäller räckvidd, lyftmoment, vridkraft och rörelsemönster. Kranen har *enkelteleskop* med väl skyddad slangdragnig.

Räckvidd (m)	7,8
Lyftmoment, brutto (kNm)	81
Lyftkapacitet, max räckvidd (kg)	700
Lyftkapacitet, 4 m (kg)	1450
Svängmoment (kNm)	21
Svängvinkel	360°
Rek. oljeflöde (L/min)	70-90
Vikt utan grip och rotator (kg)	1320



MOHEDA M81DT

Moheda M81DT är avsedd för *Moheda M151-4WD* men kan även monteras på traktorer och mellanstora skogsmaskiner. Skillnaden ligger i att DT-modellen har ett nytvecklade *dubbelteleskop* med väl skyddad *invändig slangdragnig*.

M81DT har förbättrats avsevärt sett till viktiga egenskaper som räckvidd, lyftmoment, vridkraft och rörelsemönster.

Räckvidd (m)	9,4
Lyftmoment, brutto (kNm)	81
Lyftkapacitet, max räckvidd (kg)	500
Lyftkapacitet, 4 m (kg)	1250
Svängmoment (kNm)	21
Svängvinkel	360°
Rek. oljeflöde (L/min)	70-90
Vikt utan grip och rotator (kg)	1400



6. ROTATORER OCH GRIPAR

GRIPAR OCH SKOPOR TAR ETT FAST GREPP OM LASTEN

Ett brett program av rotatorer, gripar och skopor säkrar ett fast grepp om lasten oberoende av vagnsval och typ av avverkning. Vi erbjuder stor variation sett till *rotatorer* och *rotatorlänkar* och ett brett utbud av *virkesgripar* och *skopor*.



ROTATOR CR300

Art nr KA2690

K3TT	K4TT	M41T	M51T
M81T	M81DT		



ROTATOR CR400

Art nr KA2692

K3TT	K4TT	M41T	M51T
M81T	M81DT		



ROTATOR CR400F

Art nr KA2693

K3TT	K4TT	M41T	M51T
M81T	M81DT		



ROTATOR GV6

Art nr KA1987

K3TT	K4TT	M41T	M51T
M81T	M81DT		



ROTATORLÄNK OBROMSAD (CR300/CR400)

CR300-Art nr MB21796
CR400-Art nr MB21797

K3TT	K4TT	M41T	M51T
M81T	M81DT		



ROTATORLÄNK ENKELBROMSAD (CR300/400)

Art nr KA2691

K3TT	K4TT	M41T	M51T
M81T	M81DT		



ROTATORLÄNK ENKELBROMSAD (GV 6)

Art nr KA2012

K3TT	K4TT	M41T	M51T
M81T	M81DT		



ROTATORLÄNK DUBBELBROMSAD (GV 6)

Art nr K1985

K3TT	K4TT	M41T	M51T
M81T	M81DT		



**VIRKESGRIP
FB160**

Art.nr KA1653

K3TT	K4TT	M41T	M5TT
M81T	M81DT		



**RISGRIP
FB160S**

Art nr KA2779

K3TT	K4TT	M41T	M5TT
M81T	M81DT		



**VIRKESGRIP
FB190**

Art nr KA1692

K3TT	K4TT	M41T	M5TT
M81T	M81DT		



**VIRKESGRIP
FB190WF**

Art nr KA1918

K3TT	K4TT	M41T	M5TT
M81T	M81DT		



**RISGRIP
FB190S**

Art nr KA2780

K3TT	K4TT	M41T	M5TT
M81T	M81DT		



**VIRKESGRIP
G210S (49/59 MM)**

Art nr M22140 (49mm)
Art nr M22140-1 (59mm)

K3TT	K4TT	M41T	M5TT
M81T	M81DT		



**RISGRIP
G210SR (49/59 MM)**

Art nr MB21820-2 (49mm)
Art nr M22140-2 (59mm)

K3TT	K4TT	M41T	M5TT
M81T	M81DT		



**VIRKESGRIP
FB260**

Art nr KA1862

K3TT	K4TT	M41T	M5TT
M81T	M81DT		

DATATABELL GRIPAR

	FB 160	FB160S	FB 190	FB190WF	FB 190S	G 210S	G 210SR	FB 260
Art. nr	KA1653	KA2779	KA1692	KA1918	KA2780	M22140 M22140-1	MB21820-2 M22140-2	KA1862
Griparea m ²	0,16	0,16	0,195	0,195	0,19	0,21	0,21	0,26
Max gripvidd (mm)	1010	1020	1200	1200	1270	1200	1200	1300
Min gripvidd (mm)	50	50	50	50	50	70	70	50
Höjd (mm)	402	401	416	400	420	786	790	500
Bredd (mm)	217	214	272	295	220	310	310	300
Cylinder dim. (mm)	60/30	60/30	63/32	63/32	63/32	70/40	70/40	80/40
Vikt (kg)	55	65	68	81	73	110	110	115
Rotator axel (mm)	49	49	49	fläns	49	49/59	49/59	fläns
Spetskraft (kN)	7,5	7,5	9	9	9	8	8	12



GRIPSKOPA G180GS (400 MM BRED)

Art nr KA1882

K3TT	K4TT	M41T	M51T
M81T	M81DT		

GRIPSKOPA G180GS (625 MM BRED)

Art nr M22450

K3TT	K41T	M41T	M51T
M81T	M81DT		

GRIPSKOPA FB120V

Art nr KA2029

K3TT	K41T	M41T	M51T
M81T	M81DT		



INSATSSKOPOR

	G 160L	G 210S	G 260L	FB 160	FB 190	FB 260
Art. nr	M22312	M22317	M22316	M22322	M22323	KA2563
Volym (l)	110	190	200	110	120	150
Längd (mm)	810	800	820	582	600	750
Höjd (mm)	380	470	520	460	460	550
Bredd (mm)	480	630	80	560	590	650
Vikt (kg)	45	70	80	33	35	45



**ADAPTERPLATTA
49 MM**

Art nr KA1863

K31T	K41T	M41T	M51T
M81T	M81DT		

**ADAPTERPLATTA
59 MM**

Art nr KA2039

K31T	K41T	M41T	M51T
M81T	M81DT		

**ADAPTER
49 MM TILL 59 MM**

Art nr KA1759

K31T	K41T	M41T	M51T
M81T	M81DT		

**ADAPTER
59 MM TILL 49 MM**

Art nr FA0789

K31T	K41T	M41T	M51T
M81T	M81DT		

7. VENTILPAKET

VENTILPAKET OCH STYRSYSTEM EXAKT EFTER DINA ÖNSKEMÅL

Det är mycket som spelar in i ditt val av *ventilpaket* och *styrssystem*. Ergonomi, körkänsla och montering i traktorn, det finns ett ventilpaket för varje kund. Alla våra PCL- och EHC-ventiler sitter smidigt monterade i kranpallen för låg tyngdpunkt och bästa skydd. Med hjälp av ventilsläden dras ventilen smidigt till serviceläget.



**FLERSPAKS-
VENTIL HCD3M**

K31T K41T M41T M51T
M81T M81DT



**TVÅSPAKS-
VENTIL HCD3M**

K31T K41T M41T M51T
M81T M81DT



**LÄTTVIKTS-
VENTIL HCD3M**

K31T K41T M41T M51T
M81T M81DT



**PCL VENTIL
EL. ON/OFF**

K31T K41T M41T M51T
M81T M81DT



**PCL VENTIL
PROP**

K31T K41T M41T M51T
M81T M81DT



**EHC VENTIL
MINISPAK**

K31T K41T M41T M51T
M81T M81DT



**EHC VENTIL
SCANRECO**

K31T K41T M41T M51T
M81T M81DT



FTG X-ACT KRANSPETSSTYRNING



**FTG XCRANE ADVANCED CRANE TIP (X-ACT) SYSTEM
TAR STYRNINGEN AV GRIPLASTARKRANAR TILL EN HELT NY NIVÅ.**

FTG | **X-ACT**
SYSTEM

FTG X-ACT är ett intelligent system med givare på teleskop, vipparm, lyftarm och svängmotor som hela tiden känner av var kranen befinner sig. Med hjälp av avancerad teknik samkör sedan både lyft, vik och teleskop för att styra gripen dit du vill. Det enda du som förare behöver göra är att bestämma om kranspetsen skall upp eller ner, framåt eller bakåt.

Med en spak för horisontell och en för vertikal rörelse blir kranen mycket lätt och exakt att styra. Som förare styr du kranens spets direkt i stället för att manövrera dess enskilda leder.

FTG X-ACT gör inte bara krankörningen enklare utan innebär även en avlastning för förare under långa arbetsdagar, samtidigt som produktiviteten ökar med överlägsen precision.

FTG X-ACT System finns som tillval till de stora Mohedakranarna M51T samt M81T och M81DT.



**KONSOL FÖR
JOYSTICKFÄSTE**

Art nr NB8002302
Valtra 6000



**KONSOL FÖR
JOYSTICKFÄSTE**

Art nr NB37486-0
Valtra N-serie



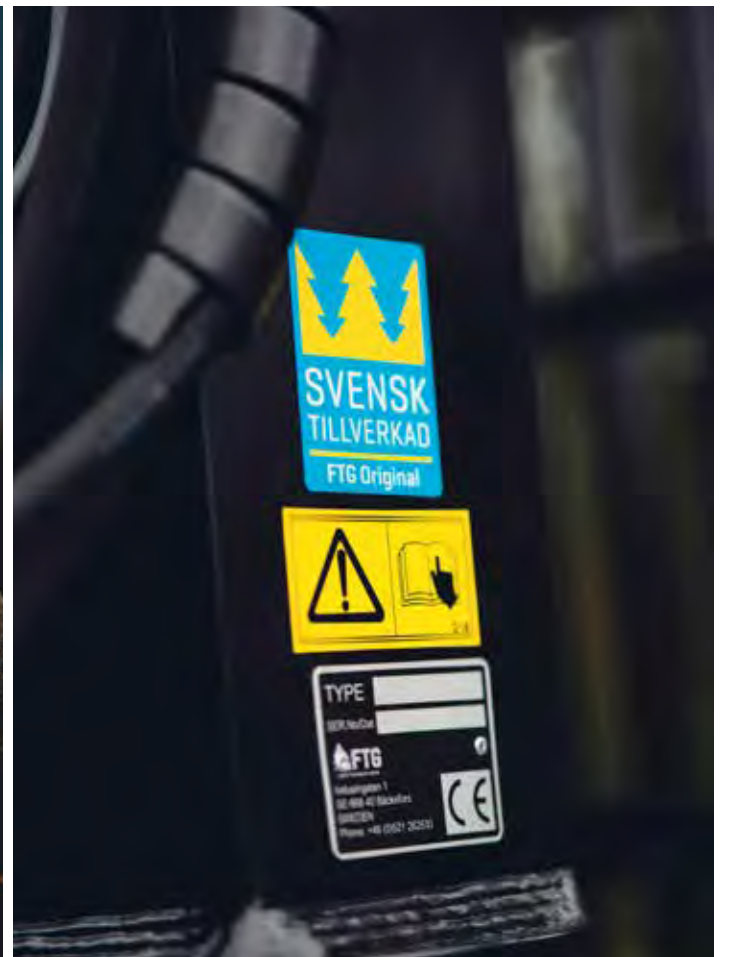
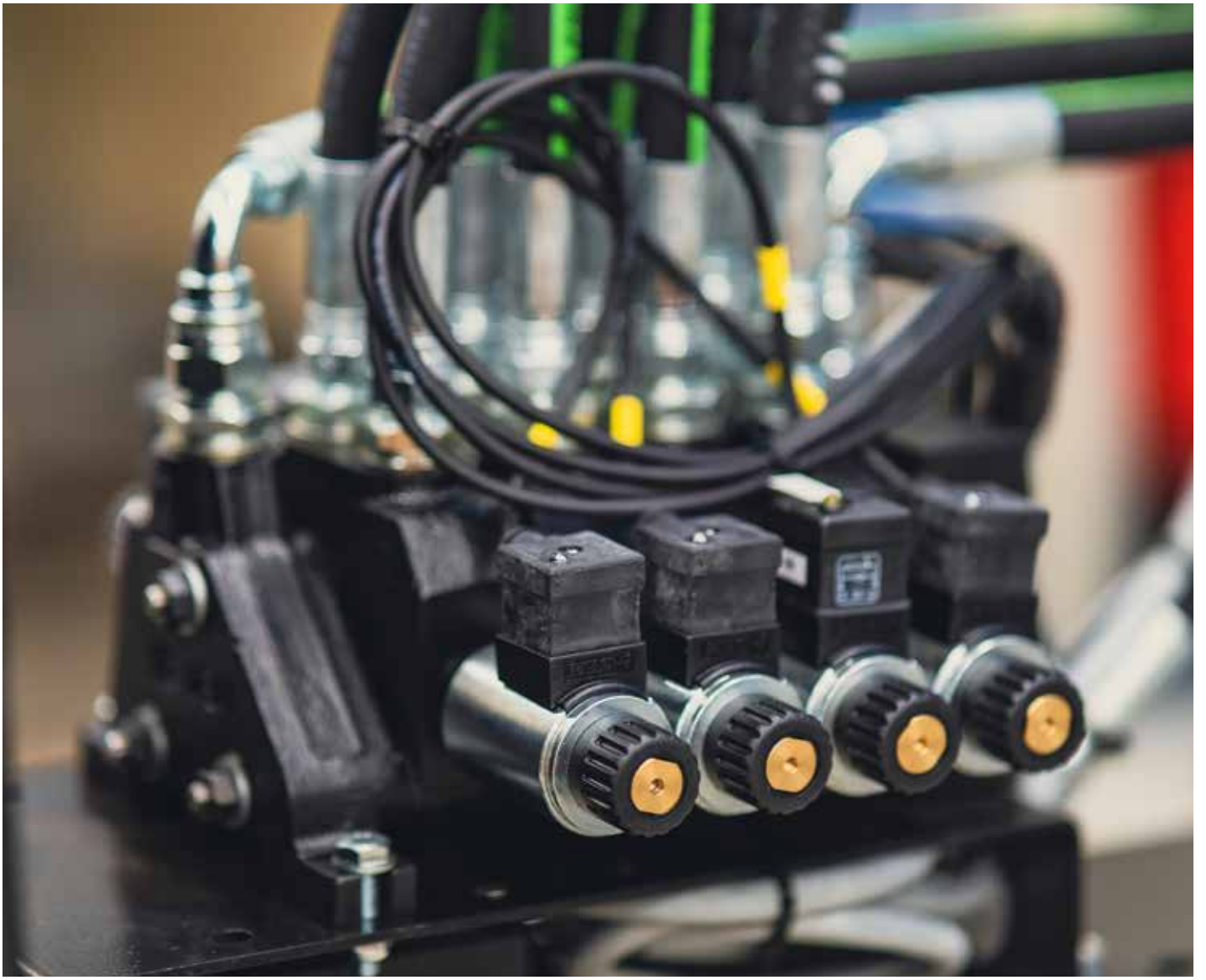
**JOYSTICKFÄSTE
(PAR)**

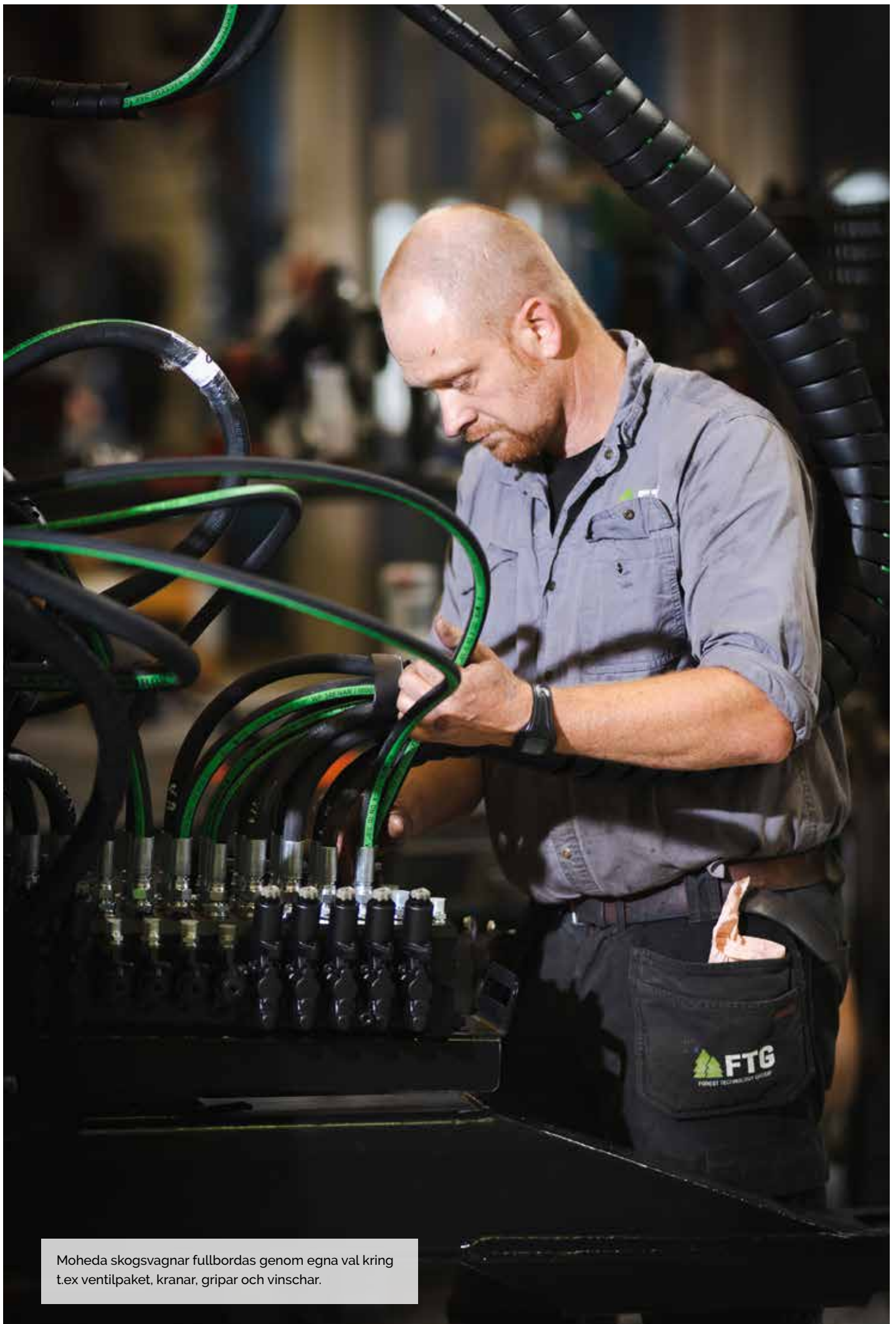
Art nr NB8002300



**VENTILFÄSTE
(ARM)**

N8002200
Valtra A-serie





Moheda skogsvagnar fullbordas genom egna val kring t.ex ventilpaket, kranar, gripar och vinschar.



8. VINSCH

UTÖKA ARBETSOMRÅDET MED EN HYDRAULISK VINSCH

Under din dag i skogen behöver du ibland nå längre än vad kranen räcker.

Med en *vinsch* utökas vagnens arbetsområde och du kan snabbt och smidigt dra stammarna nära nog för att kranarmen ska kunna nå dem. Vinschar erbjuds i en rad olika modeller att välja utifrån kriterier som *monteringssätt*, *lyftkraft* och *räckvidd*.



LÖS VINSCH MV1410

Art nr FA0388

K31T	K41T	M41T	M51T
M81T	M81DT		
M91	M101	M101 4WD	M121
M121 4WD	M121 2ND	M141 4WD	M151 4WD

LÖS VINSCH MV1810

Art nr FA0389

K31T	K41T	M41T	M51T
M81T	M81DT		
M91	M101	M101 4WD	M121
M121 4WD	M121 2ND	M141 4WD	M151 4WD

VINSCHPAKET MV1410

Art nr FA0398
Alternativ montage

K31T	K41T	M41T	M51T
M81T	M81DT		

VINSCHPAKET MV1810

Art nr FA0399
Alternativt montage

K31T	K41T	M41T	M51T
M81T	M81DT		

MONTERINGSSATSER VINSCHAR

Art. nr.	K 31T	K 41T	M 41T	M 51T	M 81T	M 81DT	M 91	M 101	M 101 4WD	M 121	M 121 4WD	M 121 2ND	M 141 4WD	M 151 4WD
FA0392							•							
FA0393							•							
FA0394								•	•	•	•	•	•	•
FA0395								•	•	•	•	•	•	•
FA0396	•	•	•	•	•	•								
FA0397	•	•	•	•	•	•								



BRYTBLOCK STÅENDE

Art nr MB31360-4



BRYTBLOCK HÅNGANDE

Art nr MB31360-3



BRYTBLOCK ÖPPNINGSBART

Art nr AA2968



RADIOSTYRNING FÖR VINSCH

Art nr M43436
Vid nyköp av vinsch
Art nr M43436-1 För
eftermontering

9. ÖVRIGA TILLBEHÖR

TILLBEHÖREN GER VAGNEN EN EXTRA DIMENSION

En bra dag i skogen kan med små medel bli ännu bättre. Med smarta lösningar och genomtänkta tillbehör kan kapaciteten förbättras och arbetet underlättas.



STÖDBEN HYDRAULISKA

Art nr M23135

M91	M101	M101 4WD	M121
M121 4WD	M121 2ND	M141 4WD	M151 4WD



STÖDBEN HYDRAULISKA

Art nr AA3505

M91	M101	M101 4WD	M121
M121 4WD	M121 2ND	M141 4WD	M151 4WD



FÖRLÄNGNINGSTAKAR 1 PAR

Art nr M44220

M91	M101	M101 4WD	M121
M121 4WD	M121 2ND	M141 4WD	M151 4WD



DELNINGSTÖTTOR 1 PAR

Art nr M44210

M91	M101	M101 4WD	M121
M121 4WD	M121 2ND	M141 4WD	M151 4WD



ROTATIONSSTOPP

Art nr AA8940

M91	M101	M101 4WD	M121
M121 4WD	M121 2ND	M141 4WD	M151 4WD



SORTERINGSTILLSATS

Art nr FA0777

M91	M101	M101 4WD	M121
M121 4WD	M121 2ND	M141 4WD	M151 4WD



HYDRAULISKA STÖTTOR

Art nr FA0493

M91	M101	M101 4WD	M121
M121 4WD	M121 2ND	M141 4WD	M151 4WD



SKOTARBANKAR

Art nr FA0811

M91	M101	M101 4WD	M121
M121 4WD	M121 2ND	M141 4WD	M151 4WD



VERKTYGSLÅDA

Art. nr.	Höger el. vänster	M91	M101	M101 4WD	M121	M121 4WD	M121 2ND	M141 4WD	M151 4WD
AA3610-V	Vänster	•							
AA3610-H	Höger	•							
AA3488-V	Vänster		•	•	•	•	•		
AA3488-H	Höger		•	•	•	•	•		
AA3540	Båda		•	•	•	•	•		
AA4055-V	Vänster							•	•
AA4055-H	Höger							•	•



RISPLÅTAR - GALVADE

Passar till	M91	M101	M101 4WD	M121	M121 4WD	M121 2ND	M141 4WD	M151 4WD
FA0782	•							
FA0512		•	•					
FA0513				•	•	•		
AA5249							•	•



ENKELT VRIDHUS

Art nr AA2320-2



DUBBELT VRIDHUS

Art nr AA2320-1



VRIDHUS STÖRRE MODELL

Art nr AA2340-1

Mer information om våra tillbehör finns på vår webbplats.

Scanna QR-koden för att ta dig dit!





VENTILLYFTHJÄLP

Art nr KA1014

M91	M101	M101 4WD	M121
M121 4WD	M121 2ND	M141 4WD	M151 4WD



MOTORSÅGS- HÅLLARE

Art nr AA3022-1
För montering på
stödben

M91	M101	M101 4WD	M121
M121 4WD	M121 2ND	M141 4WD	M151 4WD



MOTORSÅGS- HÅLLARE

Art nr FA0413
För montering på
kranpall

M91	M101	M101 4WD	M121
M121 4WD	M121 2ND	M141 4WD	M151 4WD



2 ST BLIXTLJUS BAKÅT

Art nr KA2427

M91	M101	M101 4WD	M121
M121 4WD	M121 2ND	M141 4WD	M151 4WD



BAKRE EXTRABANKE INKL STÖTTOR

Art nr M44115
Till M91

M91	M101	M101 4WD	M121
M121 4WD	M121 2ND	M141 4WD	M151 4WD



EXTRABANKE INKL STÖTTOR

Art nr AA3861
M91 med bakljus

M91	M101	M101 4WD	M121
M121 4WD	M121 2ND	M141 4WD	M151 4WD



FRÄMRE EXTRABANKE INKL STÖTTOR

Art nr AA3679
Till M101

M91	M101	M101 4WD	M121
M121 4WD	M121 2ND	M141 4WD	M151 4WD



FRÄMRE EXTRABANKE INKL STÖTTOR

Art nr AA3520
Till M121

M91	M101	M101 4WD	M121
M121 4WD	M121 2ND	M141 4WD	M151 4WD



OLJEKYLARE MED SLANG

Art nr FA0780
Till M101-M121

M91	M101	M101 4WD	M121
M121 4WD	M121 2ND	M141 4WD	M151 4WD



OLJEKYLARE MED SLANG

Art nr FA0462
Till M141-151

M91	M101	M101 4WD	M121
M121 4WD	M121 2ND	M141 4WD	M151 4WD



TREPUNKTS- STATIV KAT I

Art nr KA2775

M91	M101	M101 4WD	M121
M121 4WD	M121 2ND	M141 4WD	M151 4WD



TREPUNKTS- STATIV KAT II

Art nr KFB200090

M91	M101	M101 4WD	M121
M121 4WD	M121 2ND	M141 4WD	M151 4WD



ARBETSBELYSNING

Art. nr.	Placering														
		K 31T	K41T	M41T	M51T	M81T	M81DT	M91	M101	M101 4WD	M121	M121 4WD	M121 2ND	M 141 4WD	M151 4WD
FA0427	På pelare	•	•	•	•	•	•								
FA0786	På vipparm	•	•	•											
FA0800	Under vipparm				•	•	•								
FA0787	På vagn (1 backlampa + 2 på pelare)							•	•	•	•	•	•	•	•



TREPUNKTS- STATIV KAT III

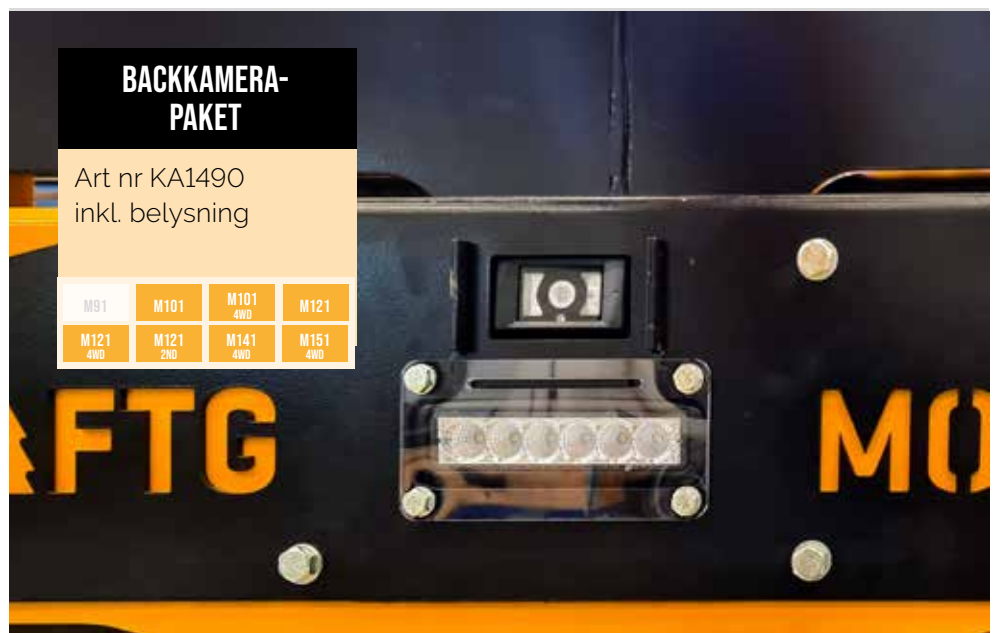
Art nr KA2776

M91	M101	M101 4WD	M121
M121 4WD	M121 2ND	M141 4WD	M151 4WD

BACKKAMERA- PAKET

Art nr KA1490
inkl. belysning

M91	M101	M101 4WD	M121
M121 4WD	M121 2ND	M141 4WD	M151 4WD



MÅNGA OCH STARKA SKÄL ATT VÄLJA FTG MOHEDA

Det tar tid att lära sig bygga bra skogsvagnar. Vi vet. Vi har hållit på i över 60 år. Kompetens och erfarenhet har steg för steg fått utvecklas och vi har idag ett produktprogram som vi är mycket stolta över. I decennier har vi slipat på detaljerna för att kunna erbjuda en teknik som fungerar i skogen och som svarar upp mot alla krav.

Mohedas svensktillverkade skogsvagnar är konstruerade för hårt arbete i nordiska förhållanden. Våra konstruktörer har arbetat hårt och målmedvetet för att göra Mohedas produkter effektiva, säkra och hållbara.

Vi känner själva att vi kommit en bra bit på väg. Vi har idag starka alternativ både för den som arbetar heltid i skogen och för den som ger sig ut några veckor per säsong.

Vagnarna tål tuffa tag och tung last och de kraftfulla kranarna har en styrka och räckvidd som gör arbetet i skogen effektivt och lönsamt.

Vårt arbete tar inte slut när vagnen har levererats. Tillsammans med våra återförsäljare tar vi även ansvar för att reservdelar snabbt finns till hands och att service och support alltid finns nära.



ERFARENHET FRÅN SKOGEN

Vagnar från FTG Moheda har utvecklats av *skogsfolk* – för *skogsfolk*. Många av våra anställda brukar själva våra produkter i sin egen skog. Vi för också en ständig dialog med våra kunder när vi utvecklar våra produkter för att säkerställa kundnöjdhet och kvalitet.



TILLVERKADE I SVERIGE

Våra vagnar utvecklas, monteras och testas i vår fabrik i Bäckeфорs. I skogsrika marker i hjärtat av Dalsland har skogsbruk och smide traditioner ända tillbaka till 1800-talet. Varumärket Moheda har småländska rötter och anor från början av 1800-talet.



BRA ANDRAHANDSVÄRDE

Hög kvalitet, driftsäkerhet och ett starkt varumärke skapar stabil efterfrågan på våra skogsvagnar vilket medverkar till ett högt andrahandsvärde.



BRA SERVICE

Nära och lättillgänglig service och support. Snabba reservdelsleveranser samt ett starkt återförsäljarnät med egna verkstäder.



